

ケイ素

微粒パウダー
配合

植物
由来成分(麻)
100%

カンナ
ビジオール
20%
(6000mg)

安心の
国内
製造

THC
フリー

信頼できるCBDのある暮らし

※CBD 純度 99.9%



業界初!

純度が高く高濃度。カンナビジオール20%に加え、高品質な微粒ケイ素パウダーを配合。更にプラズマを照射した PLASMA CBD SILICA Balm ができました。
(プラズマシービーディー シリカバーム)

【株式会社すかい21】は、人の健康を何より優先し、健康を基本にした《幸せ・癒し・充実》を追求してゆく事を基本理念に、常に本物志向で製品を提供し社会貢献のできる企業を目指しております。その中で、20年以上の医療機関とのお付き合いのもと「波動」や「量子」などの専門性の高い知識と経験から、原材料や工程に工夫を凝らし、身近で生活に取り入れやすい製品を、安全第一に開発しております。CBDシリカバームは、品質はもちろん、衛生管理が徹底された国内の工場、安心安全を大前提に、一つ一つ丁寧に製造された製品です。

暮らしの中の様々な悩みを、このCBDが少しでも解消できることを願っております。

PLASMA CBD SILICA Balm (内容量:30ml)
原材料：シアバター、CBD、ケイ素、トリ(カプリル酸 / カプリン酸)グリセリル、ミツロウ、メントール、テルペン、アスコルビン酸、香料

PLASMA

販売元：株式会社すかい21
〒903-0825 沖縄県那覇市首里
山川町1-51 sky@sky21.co.jp



PLASMA CBD SILICA Balm

シービーディー

シリカ

バーム



PLASMA CBD SILICA Balmは、高濃度・高純度のCBDバームです。本製品はCBDに加え、近年スキンケアへの応用が注目されているケイ素を配合。更にケイ素パウダーを微粒にすることで、より高い浸透性の向上を期待しております。プラズマ照射は、肌への吸収率を高め、浸透力*をアップ(*角質層まで)などに寄与すると考えられており、本製品は PLASMA BOX 内で2時間の照射を施しております。シアバターと蜜蝋で保湿成分を高め、乾燥を防ぎ、癒し効果が期待される優しいシトラスの香りと共に、メントールが肌を癒し、リラックス効果を与えます。



高濃度CBD

皮膚を保護し、整え乾燥を防ぎ、肌に潤いを与えます肌荒れを防ぎ、柔軟性を保ちます

ケイ素パウダー入り

(シリカ)

シリカは、肌・髪・骨などにも含まれており、肌に弾力を与え肌への浸透性*を高めます

プラズマ照射

肌への吸収率を高め浸透力*をアップさせます

*角質層まで

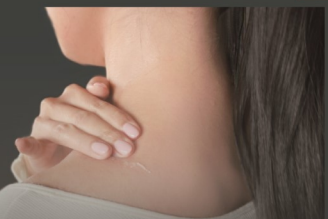
こんな時にCBDシリカバーム

ご使用方法

首・肩・背中・腰・腕・太もも・ふくらはぎ・手や足の甲・こめかみ など疲労感のある部分や、気になる部分に直接マッサージするように塗り込んでください。

疲れが溜まった時

気になる首・肩・腰に



デスクワークや立仕事長時間の同じ姿勢や作業後の疲労感に

リフレッシュしたい時

こめかみ・首筋などに



メントールの清涼感とほのかなオレンジの香りでスッキリ!

スポーツの前・後

腕・脚・ふくらはぎ・手や足の甲などに



運動で疲労する前や激しく動いた後の体を優しくケアし翌日元気

薬事医療の専門家が推薦!

- 純度99.9% 大麻CBDの新規制に対応
本製品は違法成分THCを一切含まない【純度99.9%】のCBD原料を使用しています。
- TOPアスリートに人気のCBDバーム
CBDバームは緊張を和らげ、リラックス効果を高める為、海外のTOPアスリートは運動後のマッサージ用に使っています。
- 美肌に必要なシリカも配合
シリカは「ケイ素」とも呼ばれ、人間の皮膚や髪・爪・血管・骨・関節などさまざまな身体の組織に存在しています。美容と健康に欠かせない成分です。



一社)日本ヘンプ協会 薬事顧問

持田 騎一郎

薬事医療の専門家/年間1000件以上の薬事案件を担当/大麻CBD医療利用の厚労省会議にも参加

- 使用上のご注意 -

- 直射日光・高温・多湿の場所を避けて保管してください。
- 肌に合わない時や、次のような場合は使用を中止して、皮膚科専門医等にご相談されることをお勧め致します。そのままご使用を続けると、症状を悪化させる事がございます。(1)使用中、赤み、はれ、かゆみ、刺激、色抜け(白斑等)や黒ずみ等の異常があらわれた場合。(2)使用したお肌に、直射日光があたって上記のような異常があらわれた場合。
- 本品は食べられません。小さなお子様やお年寄りの誤食を防ぐため、置き場所にご注意ください
- 冬場は製品の表面にひび割れが生じる場合がございます。ドライヤーを軽くあてると解消されます
- 蜜蝋の成分により、冬場は硬化する傾向がございます。指や手のひらで温めてご使用ください